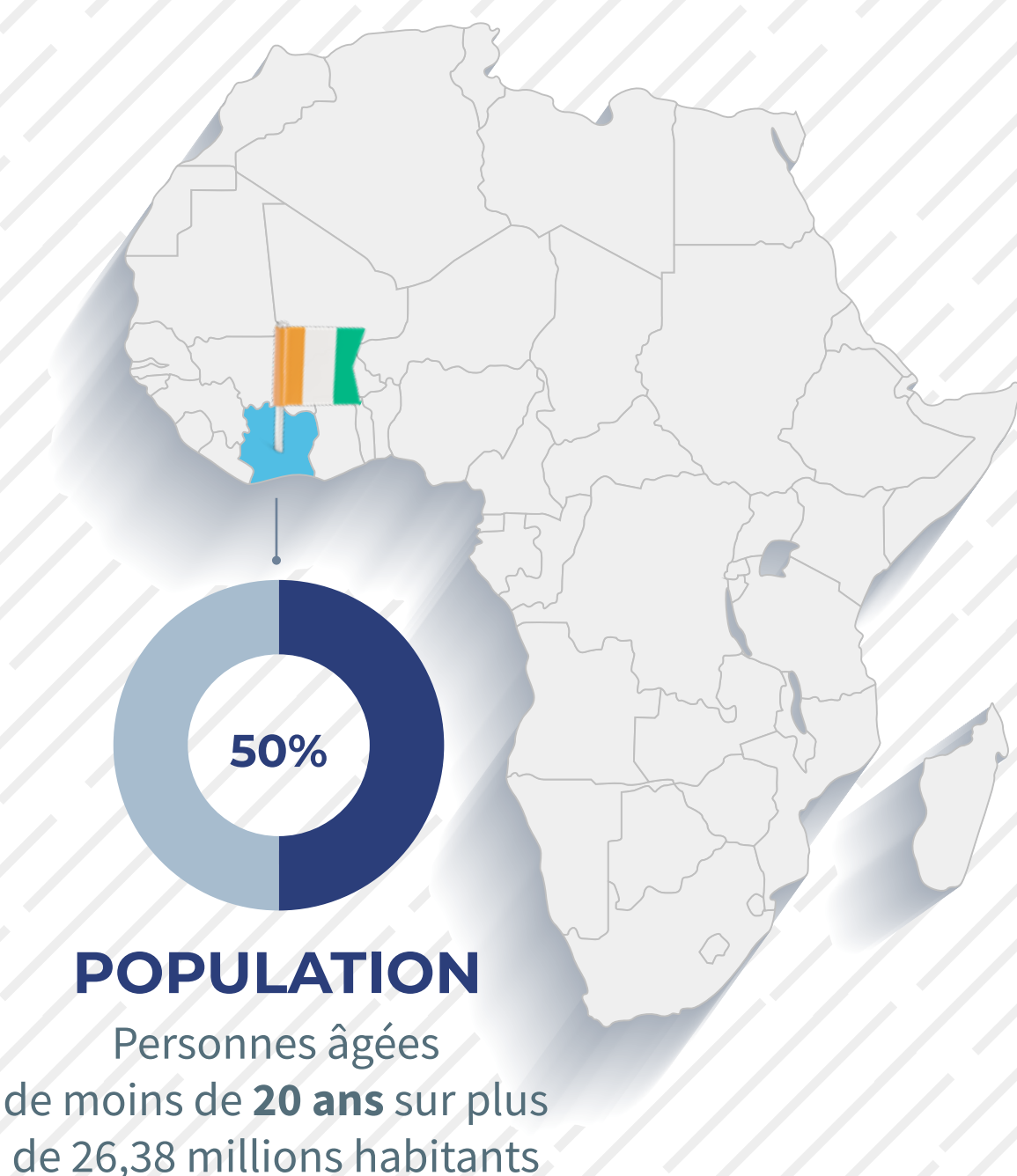


LE MARCHÉ DE L'EMPLOI EN CÔTE D'IVOIRE



1. Banque mondiale 2. Doing Business 3. Guide des incubateurs et des accélérateurs



Chaque année **400 000 jeunes** arrivent sur le marché de l'emploi¹



En 2020, près de **120 000 emplois** formels ont été créés



95% des emplois se trouvent dans le marché informel



Environ **70% des PME** sont informelles ou semi-formelles



35,8% des jeunes ont un salaire inférieur au SMIC³



Classement Doing Business² (sur une base de 190 pays)

122^{ème}

QUEL EST LE PROFIL TYPE DE L'ENTREPRENEUR IVOIRIEN ?

1

LE RÉSILIENT

Il perçoit l'entrepreneuriat comme une nécessité. Il n'a pas d'autres moyens que d'entreprendre. Ses motivations sont liées à sa situation d'inactivité professionnelle c'est-à-dire sortir du chômage.

2

L'ÉLITISTE

Il est issu de familles aisées. Bénéficiant d'une situation financière confortable, il manifeste un désir d'autonomie et d'indépendance.

3

LE CYCLIQUE

Il est contraint d'entreprendre pour l'instant contre son gré, en attendant des jours meilleurs ou facteurs positifs. Pour ce dernier, entreprendre est temporaire, une étape intermédiaire de la carrière professionnelle, une transition de carrière. L'entrepreneuriat constitue un tremplin, une stratégie principale à court terme.

LES PRINCIPAUX MAUX DES ENTREPRENEURS IVOIRIENS

Inadéquation entre la formation et l'emploi

Faibles compétences managériales

Problème de financement

Aversion aux risques

Accès limité aux marchés publics

Lourdeurs administratives

Faible productivité

Insuffisance des moyens de technologies

Le caractère encore très informel des activités

Peu de canaux de commercialisation

Mauvaise qualité des produits et services

QUELLES INITIATIVES D'ACCOMPAGNEMENT À L'ENTREPRENEURIAT ?*

1

Encouragement à la création des PME

2

Amélioration de l'accès des PME aux financements et aux marchés

3

Amélioration du climat des affaires des PME

4

Développement de la culture entrepreneuriale et l'innovation

MAIS AUSSI DÉVELOPPEMENT DE TOUT UN RÉSEAU D'ACTEURS FAVORABLES À L'ENTREPRENEURIAT :

18

Incubateurs

7

Accélérateurs

13

Co-working/ centres affaires

21

Types de structures d'accompagnement

13

Investisseurs**